

## Mefina-Kopfteilverlängerung für Power-PRO 2

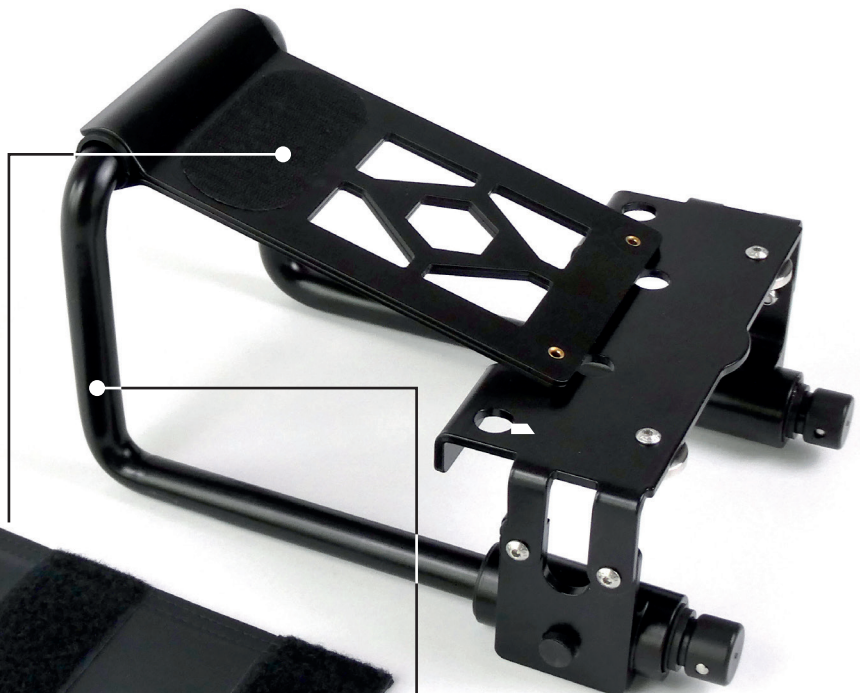
aus der Serie Mefina EMS-Equip<sup>®</sup> (Equipment)

Die Kopfteilverlängerung (Artikel-Nr.17216) wurde gemäß DIN EN 1789 zur Fixierung an der Trage Power-PRO 2 von Stryker<sup>®</sup> entwickelt.

Sie bietet drei Rastpositionen in der Längenverstellung, ist sehr leichtgängig und wurde in der Höhe auch für dickere Matratzen optimiert.

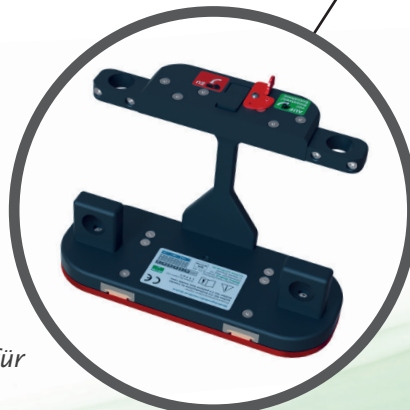
Die Montage am Kopfteil der Trage lässt sich einfach und schnell ausführen.

**Maße der Kopfteilverlängerung:**  
L x B x H,  
ca. 29,5 cm x 25,5 cm x 17,0 cm



In Verbindung mit dem Kunstlederadapter (Artikel-Nr. 11992) ist das Mefina-Muldenkissen Profi (Artikel-Nr. 11990) mit der Kopfteilverlängerung zu verbinden.

Zusätzlich an der Kopfteilverlängerung adaptierbar ist die innovative Mefina-Halterung für die C3-Patientenbox (Artikel-Nr. 14702)



Hersteller gemäß MDR: Mefina Medical GmbH & Co. KG. Die Produkte dieses Flyers tragen die CE-Kennzeichnung gemäß der Verordnung (EU) 2017/745. Die im Prospekt gezeigten Abbildungen können vom Produkt abweichen. Sortimentsänderungen sind vorbehalten. In diesem Prospekt sind Markennamen genannt, welche in mehreren Ländern eingetragene Marken der jeweiligen Firmen/Institutionen sind. Mefina Medical ist als Marke ebenfalls geschützt.

### Deutschland

**Mefina Medical GmbH & Co. KG**  
Falkenberger Weg 42  
D-40699 Erkrath  
Telefon: +49 (0)21 04 / 8 33 80-0  
E-Mail: [info@mefina-medical.de](mailto:info@mefina-medical.de)  
Internet: [mefina-medical.de](http://mefina-medical.de)

### Österreich

**Mefina Medical GmbH & Co. KG**  
Betriebsstätte Wien  
Tuchlauben 7a  
A-1010 Wien  
Telefon: +43 (0)1 / 3 48 77 44-0  
E-Mail: [info@mefina-medical.at](mailto:info@mefina-medical.at)  
Internet: [mefina-medical.at](http://mefina-medical.at)

